

VW LT 28 Mirage ein exquisites Reisemobil

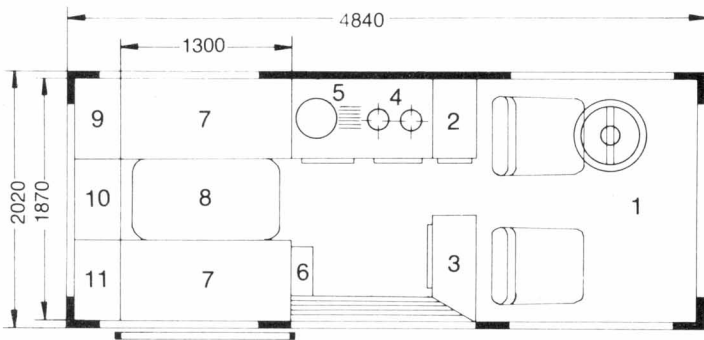
5 Erwachsenen-Schlafplätze!



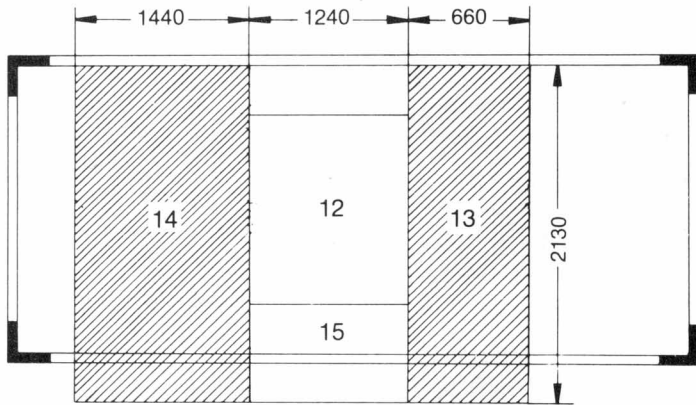
Eine neue Idee für ein Reisemobil auf der Basis des robusten, zuverlässigen und technisch ausgereiften VW LT 28 Kastenwagens.

Mit einem einmalig großen Wohn- und Schlafrum durch das aufstellbare Hochdach bieten wir auch großen Familien ausreichend Platz. Die solide Verarbeitung sowie die freundliche Polsterung der Sitzgruppe gibt Ihnen das Gefühl, ein schönes Zuhause im Urlaub zu haben.

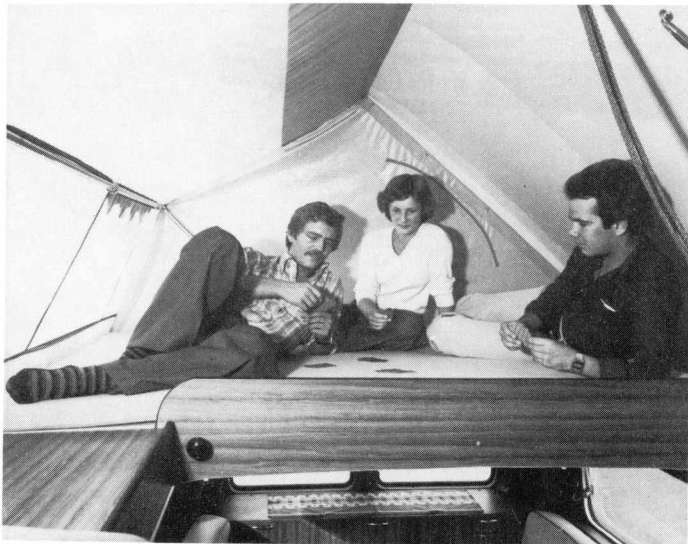
Grundriß Wohnraum



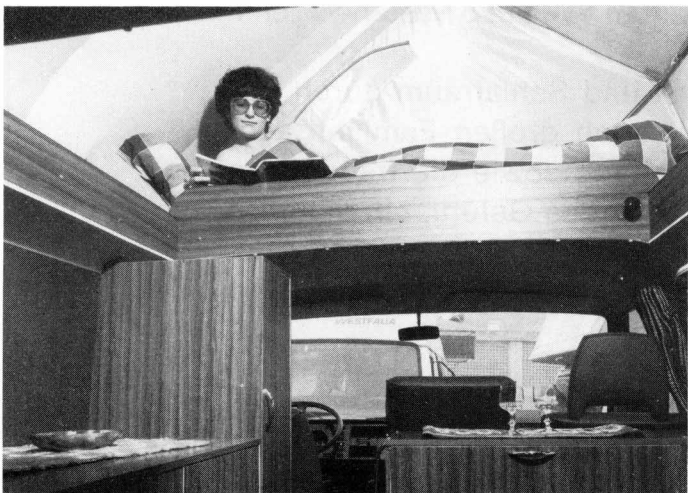
Grundriß Super Jumbodach



Doppelbett im Dachbereich — wer bietet mehr Platz?



Weiteres Einzelbett im vorderen Dachbereich, auch für große Personen geeignet



Ausstattung

alles im Preis eingeschlossen

3 Doppelfenster, davon 1 ausstellbar, Gardinen an sämtlichen Fenstern, auch Fahrerhaus, Trennvorhang, Teppichboden, 3 12 Volt-Leuchten, Außen- und Innensteckdose 220 Volt

- 1 = Fahrerhaus mit Durchgang zum Wohnraum
- 2 = Kleiderschrank 480 x 280 mm
- 3 = Stauschrank 750 x 330 x 820 mm
- 4 = 2-flammiger Gaskocher, darunter Küchenschrank
- 5 = Spüle mit elektrischer Wasserversorgung, darunter Kühlschrank
- 6 = Gasheizung Truma SBA 1800
- 7 = Längssitzbänke als Doppelbett 1870 x 1300 mm umbaubar, Sitzkästen als Stauräume verwendbar
- 8 = Tisch
- 9 = Gasflaschenraum durch Hecktür zugänglich 2 x 5 kg mit Stauraum von innen zugänglich
- 10 = Wassertank 70 l mit Stauraum von innen zugänglich
- 11 = Stauraum von außen und innen zugänglich
- 12 = **Stehbereich 1430 x 1240 x 1840 mm auch bei geschlossenem Dach oder bei benützten Betten**
- 13 = Dachbett 2130 x 660 mm
- 14 = Dachdoppelbett **2130 x 1440 mm**
- 15 = Ablage im Dachbereich 1240 x 520 mm

Änderungen vorbehalten

Preise:

Grundfahrzeug VW LT 28 Kasten	DM 22 125,— a.W.
Komplette Reisemobilausstattung mit Super Jumbodach	DM 12 300,— a.W.
TÜV-Gebühren	DM 50,—
5-Gang-Getriebe	DM 510,—
Dieselmotor und 5-Gang-Getriebe	DM 2 300,—

Blick zum Wohnraum mit Sitzgruppe und Küche



Bischofberger Motorcaravan GmbH + Co

Sulzbacher Straße 193 · 7150 Backnang · Telefon (07191) 610 44