

QUATTORRUOTE

*Dopo Ho
TR4000/10*

**ALLEGATO
UN DOPPIO MANIFESTO**

**I COSTI D'ESERCIZIO
DI NOVE AUTO**

**COME SARA'
LA BIANCHI "A 112"**

PROVE DI TUTTE LE MINI





È fatto per voi perché il motore posteriore gravando con il suo peso sulle ruote motrici facilita la marcia sui terreni difficili. Perché il motore raffreddato ad aria non bolle d'estate e non gela d'inverno. Perché il carico è al centro al sicuro da scosse e vibrazioni.

Perché è confortevole come una vettura. Perché è costruito con l'esperienza di oltre due milioni di esemplari circolanti nel mondo.

VOLKSWAGEN

Camioncino (mod. 261)	L. 1.290.000
Camioncino con centine e telone (mod. 261M70)	L. 1.350.000
Camioncino con cassone ribaltabile (mod. 261)	L. 1.515.000
Furgone (mod. 211)	L. 1.330.000
Furgone con finestrini (mod. 211 F)	L. 1.370.000
Camioncino doppia cabina (mod. 265)	L. 1.490.000
Giardinetta (mod. 231)	L. 1.425.000

Tutti i prezzi I.G.E. compresa franco Bologna e Carimate (CO)

Francoforte inaugura la seconda

Francoforte aprirà l'11 settembre la tradizionale seconda - stagione - delle grandi rassegne automobilistiche internazionali: seguiranno Londra, Parigi e Torino. Delle novità fondamentali che l'industria tedesca presenterà al - suo - Salone, che avrà una durata di 11 giorni, abbiamo parlato nel numero di maggio, annunciando che le automobili più interessanti saranno esposte dalla Volkswagen e dalla Mercedes.

La Volkswagen sarà presente con la spider coupé

- popolare -, studiata in collaborazione con la Porsche, la seconda con il trirotore tipo Wankel.

Non si conoscono ancora i programmi delle altre marche tedesche, tuttavia non è arrischiato prevedere che anche Opel e Ford presenteranno novità: il Salone di Francoforte è biennale, perciò alle Case preme molto esporvi le loro cose nuove.

Nel prossimo numero daremo un quadro completo delle novità che debutteranno al Salone tedesco.

Volkswagen-Porsche: la spider del popolo



La novità Volkswagen per il Salone di Francoforte: una spider-coupé due posti con motore centrale a quattro cilindri (1,7 litri) e a sei cilindri (2 litri).

La Volkswagen presenterà una vettura a carattere sportivo, del tutto nuova nella sua produzione, e per la quale si è valsa della collaborazione Porsche, la marca campione del mondo 1969, che con la Volkswagen ha sempre avuto strettissimi rapporti, e con la quale inoltre ha un contratto di consulenza tecnica fin dal 1966. La carrozzeria sarà del tipo coupé-spider, cioè rapidamente apribile, spostando la parte centrale del tetto; fari a scomparsa, e due posti solamente. La nuova Volkswagen verrà presentata in due versioni, una equipaggiata con il motore 4 cilindri della -411- di 1,7 litri, probabilmente potenziato a 75 CV, l'altra con motore Porsche a 6 cilindri orizzontali contrapposti di 2 litri, della potenza di 110 CV. Il motore sarà sempre in posizione centrale, collocato alle spalle del pilota.

Naturalmente, trattandosi di Volkswagen e di Porsche, il raffreddamento sarà ad aria forzata. Si conoscono già, all'incirca, pesi, dimensioni e prestazioni della nuova spider: sarà lunga non più di 4 metri, con un passo di 2,4 m; peserà 750 o 810 kg a seconda delle versioni. Velocità massima di 170 km/h per la 4 cilindri e di 200 km/h quella con motore 2 litri.



parte



(da «Auto Motor und Sport»)

La Mercedes «C 101» trirotore Wankel con cilindrata equivalente a 1,8 litri e potenza di 260 CV. La carrozzeria del tipo coupé 2 posti avrà le portiere apribili ad ala, come nella vecchia «300 SL» degli anni '50.

LA MERCEDES SENZA PISTONI

Tra le molte Case che si occupano della costruzione di motori rotativi di tipo Wankel c'è anche la Mercedes: la sua sportiva «C 101» trirotore, della quale abbiamo già parlato nel numero di maggio, sarà senza dubbio la vettura più interessante del Salone di Francoforte.

Dapprima il trirotore verrà montato solo sulla 2 posti spiccatamente sportiva, ma già si dice che in futuro equipaggerà anche le berline della Mercedes.

Derivato dall'originale NSU Wankel, esso è stato sviluppato dai tecnici della Daimler Benz, e portato a tre camere di 600 cc, per una capacità complessiva di 1800 cc, dotate di tre rotori. Svilupperà la potenza di 260 CV a 7000 giri/min.

Grazie alle caratteristiche del Wankel sarà possibile avere anche un quadrirotore, raggiungendo così i 2400 cc e i 340 CV di potenza massima. Il motore, che peserà oltre 100 kg meno dei motori tradizionali di eguale potenza, sarà

alimentato ad iniezione. Verrà collocato subito alle spalle del pilota, in posizione centrale e accoppiato a un cambio a 5 rapporti. Serbatoi carburante della capacità di 120 litri (i motori Wankel sono sempre piuttosto «assetati») posti ai lati della vettura. Ruote di grandi dimensioni da 15", con pneumatici 4.50-11.60/15"

anteriormente, e 5.50-13.60/15" posteriormente. Peso 900-950 kg.

Come si vede nel disegno le portiere hanno apertura alare, come la famosa Mercedes «300 SL». La nuova «C 101» dovrebbe essere immessa sul mercato in un limitato numero di esemplari a partire dal 1970.

Da questa vista laterale si ha una idea delle dimensioni generali della Mercedes-Wankel. Ruote di 15".





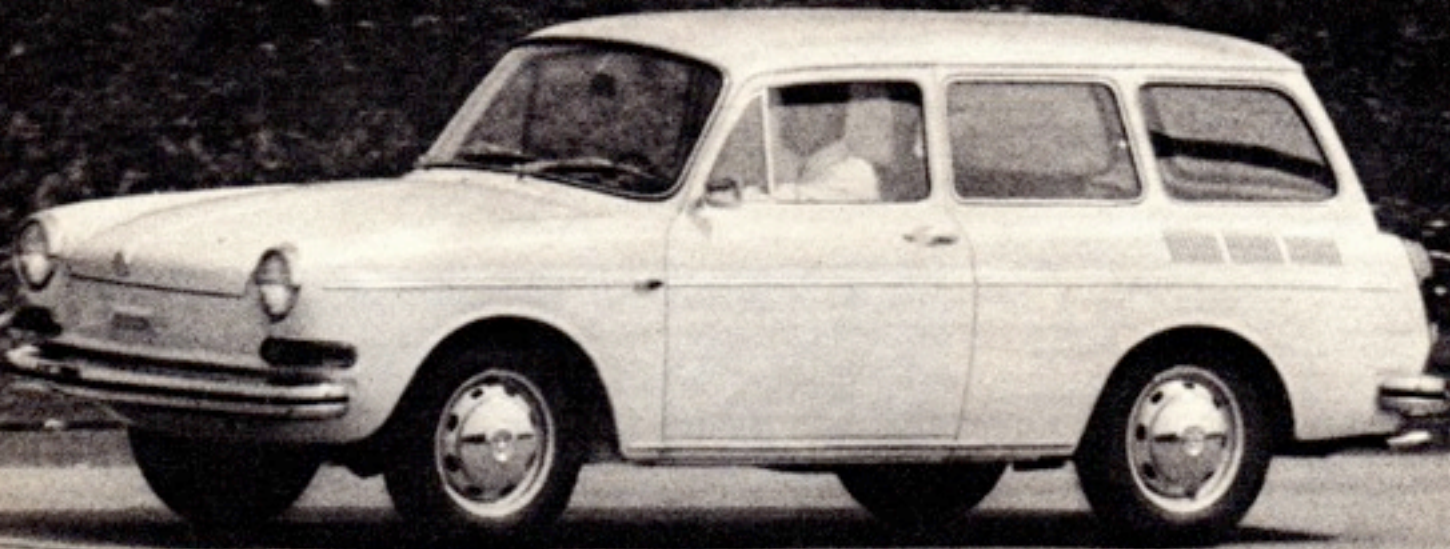
Una « 411 » con frontale leggermente modificato e gruppi ottici anteriori a quattro fari.

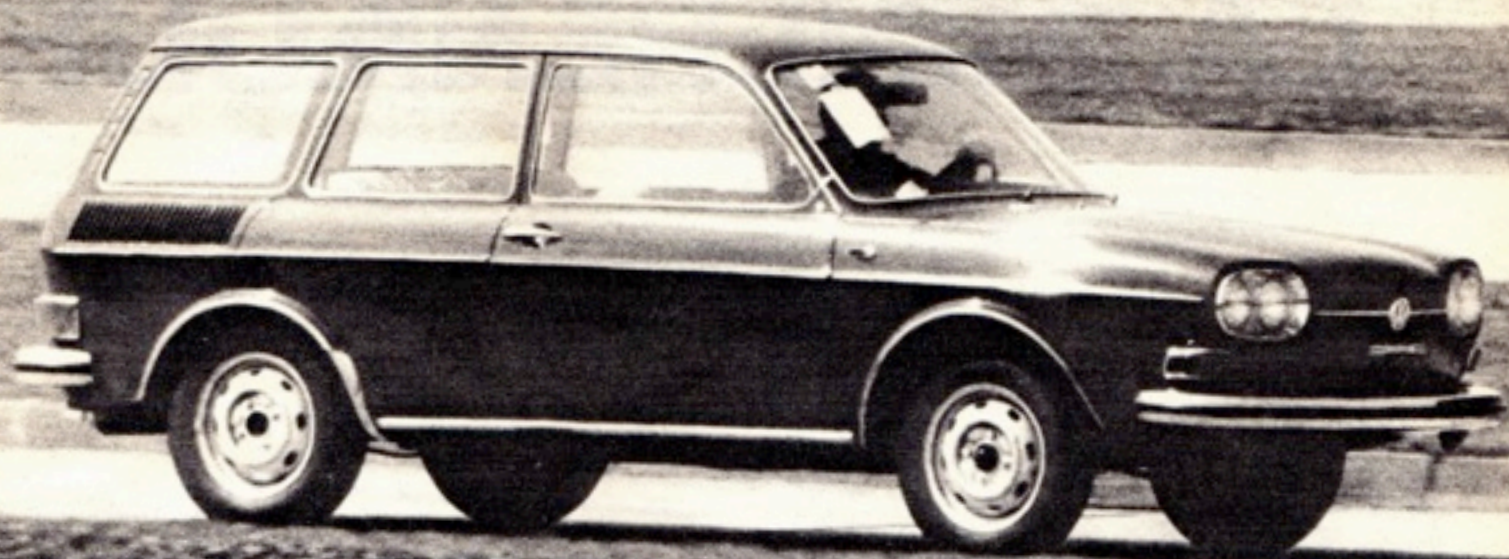
VOLKSWAGEN: ALTRE PICCOLE NOVITA'

La « 1600 » Station Wagon subirà lievi variazioni nel frontale e avrà paraurti di forma diversa. Modificate anche le luci posteriori.

Oltre la spider-coupé, descritta nelle pagine precedenti, molto probabilmente vedremo altre novità della Casa di Wolfsburg: si tratta di alcune automobili derivate da modelli già in produzione, sorprese dall'obiettivo del fotografo sulle piste di prova.

Si noti per esempio (foto sopra) la versione a quattro fari e tetto apribile della « 411 », la Volkswagen accolta dal pubblico poco calorosamente.





Cambiato soprattutto il frontale, dove al posto dei grandi fari ovali sono stati collocati gruppi ottici doppi (il mutamento probabilmente è stato reso necessario per poter esportare la « 411 » negli Stati Uniti dove i fari di tipo ovale o rettangolare non sono permessi); sempre nel frontale sono stati aggiunti alcuni fregi.

Accanto alla « 411 » quattro fari c'è anche la versione Station Wagon (foto in alto), cioè la « 411 » a due portiere con

un grande portello posteriore per accedere al piano di carico (ripete nella impostazione generale quella delle « Familiar », 1500/1600).

Dietro si notano le feritoie per l'aria di raffreddamento del motore a circolazione forzata, e gli sfoghi d'aria dell'abitacolo. Infine anche la « 1600 » subirà lievi cambiamenti al frontale e nella parte posteriore, e precisamente nella fanaleria. Nuovi anche i paracolpi.

▲
La versione Station Wagon della « 411 ».

Mantiene l'impostazione generale della « Familiar 1600 », con carrozzeria a tre portiere. Il motore sarà di 1,7 litri, 4 cilindri « piatto », per avere un piano di carico maggiore.

▼



Follie sull'immutabile Maggiolino



In trent'anni, a modificarla hanno provato in molti, ma tutti hanno sempre finito per arrendersi. La caratteristica linea della « Maggiolino » rifiuta variazioni, va bene così come è nata: « la forma perfetta non si cambia », dice la Casa costruttrice, e l'interesse che la vettura continua a suscitare in tutto il mondo sembra provarlo.

I possessori delle Volkswagen che appaiono nelle foto non hanno neppure provato a modificarne la linea, l'hanno solo « truccata » per partecipare al concorso, lanciato in occasione della presentazione del film « Un maggiolino tutto d'oro », avvenuta a Disneyland. Il concorso prevedeva ricchi premi per le vetture trasformate nel modo più divertente. L'idea ha provocato una esplosione di fantasia, una girandola di trovate, una pazzia di colori. E si è vista la « Maggiolino » trasformarsi in uno strano animale dalla pelliccia in petali di plastica; truccarsi da diva degli anni '20 con la bocca a cuore e gli occhi bistrati; copiare i folli figli dei fiori decorandosi alla moda hippie; ringraziare gli americani, per il successo che le hanno decretato ammantandosi del vessillo nazionale e salutando con il cilindro dello zio Sam.



WOLFE